

Арматура светодиодная  
АСКМ-С-СМ

ТУУ 73.1-13730312-001-2002

ПАСПОРТ

## Арматура светодиодная АСКМ-С-СМ

### 1. Назначение и область применения.

Арматура АСКМ-С-СМ предназначена для замены индикаторных ламп накаливания, в схемах сигнализации АЭС, ТЭС, железных дорог и промышленных объектов без изменения схем питания и конструкции посадочных мест. Неполярные, виброударные, срок службы 8 лет.

Заменяет весь спектр индикаторных ламп типа КМ устанавливаемых в патрон арматуры типа АСКМ.

Для подсветки штатной линзы или специальной полусферической устанавливаемой в тоже посадочное место. (Рис.2)

### 2. Техническая характеристика:

2.1 Напряжения питания – .....220В

2.2 Напряжения зажигания – .....175В

2.3 Сила света и цвет излучения:

Белый – .....1800мКд

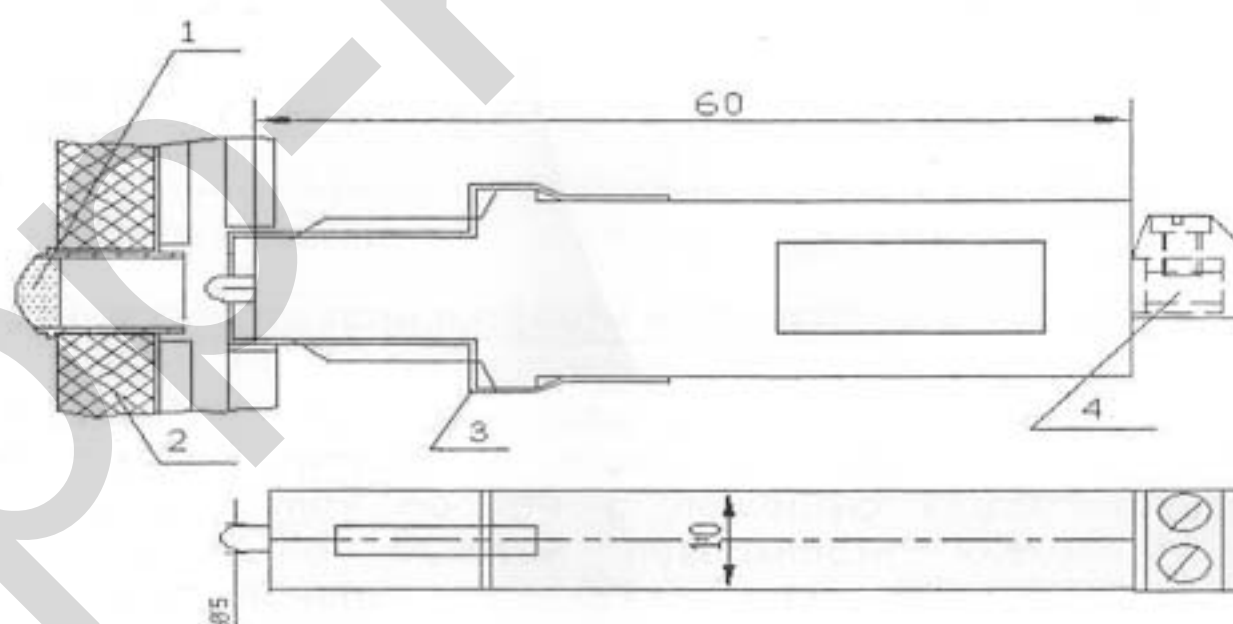
Зелёный – .....1200мКд

Красный – .....800мКд

2.4 Параметры светящейся зоны – ..... $\varnothing 8-140^\circ$ (Рис.2)

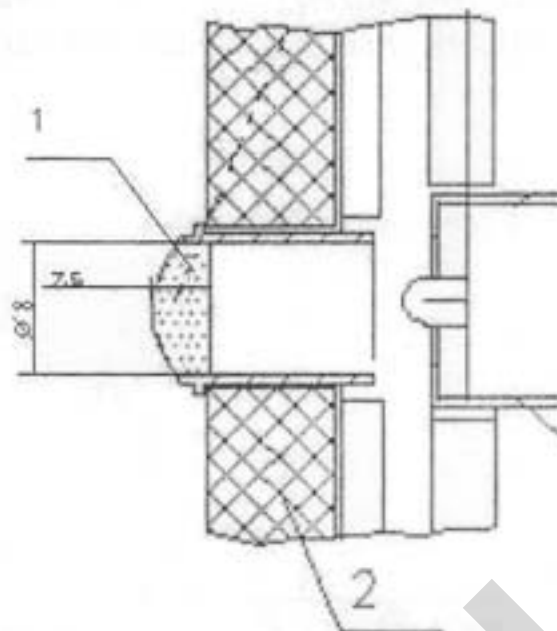
2.5 Срок службы – .....8 лет

Рис.1



1-Штатная линза; 2-Накладка штатная; 3- Штатный кранштейн защелка;  
4-Клеммный зажим.

Рис.2



1-Линза из оптической смолы;  
2-Штатная накладка.

### 2.6 Рабочие условия эксплуатации:

Температура окружающей среды - .....-20 +40°С  
Давление - .....60 – 110кПа  
Относительная влажность - .....96%(20°С)

2.7 Степень защиты - .....JP66, ГОСТ14254-86

2.8 Условия транспортирования - .....категория 2(С), ГОСТ15150-86

2.9 Воздействия ударов и вибрация - .....Группа М7, ГОСТ17516.1-90

2.10 Условия хранения - .....Группа М7, ГОСТ17516.1-90

2.11 Габаритные размеры - .....Рис.1

2.12 Вес - .....не более 35г

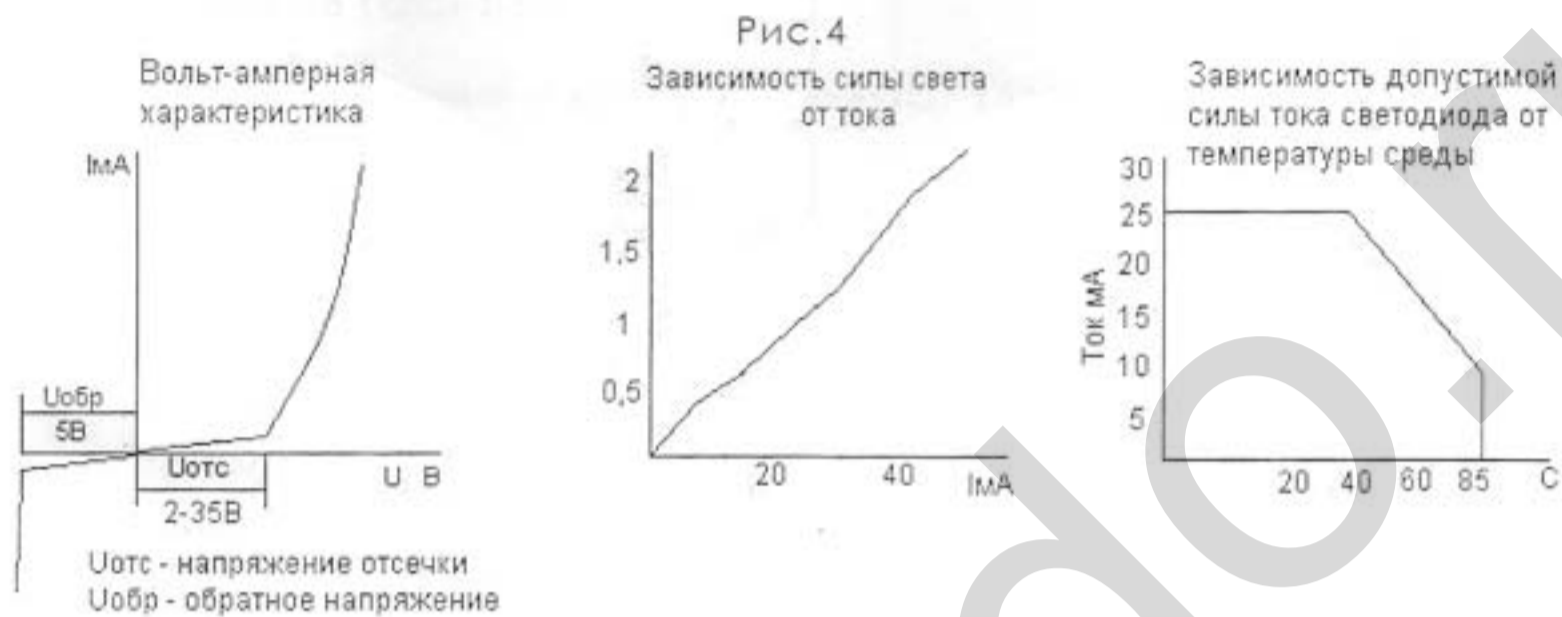
### 3. Описание конструкции и работы изделия:

Конструктивно все элементы изделия расположены в цельном пластмассовом корпусе, с клеммным зажимом. Изделия могут объединяться в группу по три с помощью «Ласточкиного хвоста» расположенного на боковой поверхности клеммного зажима. Электронные компоненты расположены на печатной плате. Конструктив ремонтнопригоден.

Температурный режим в районе светодиода - 32-35°С. В районе клеммного зажима- 42-45°С.

### СЕКЦИЯ-СВЕТОДИОД

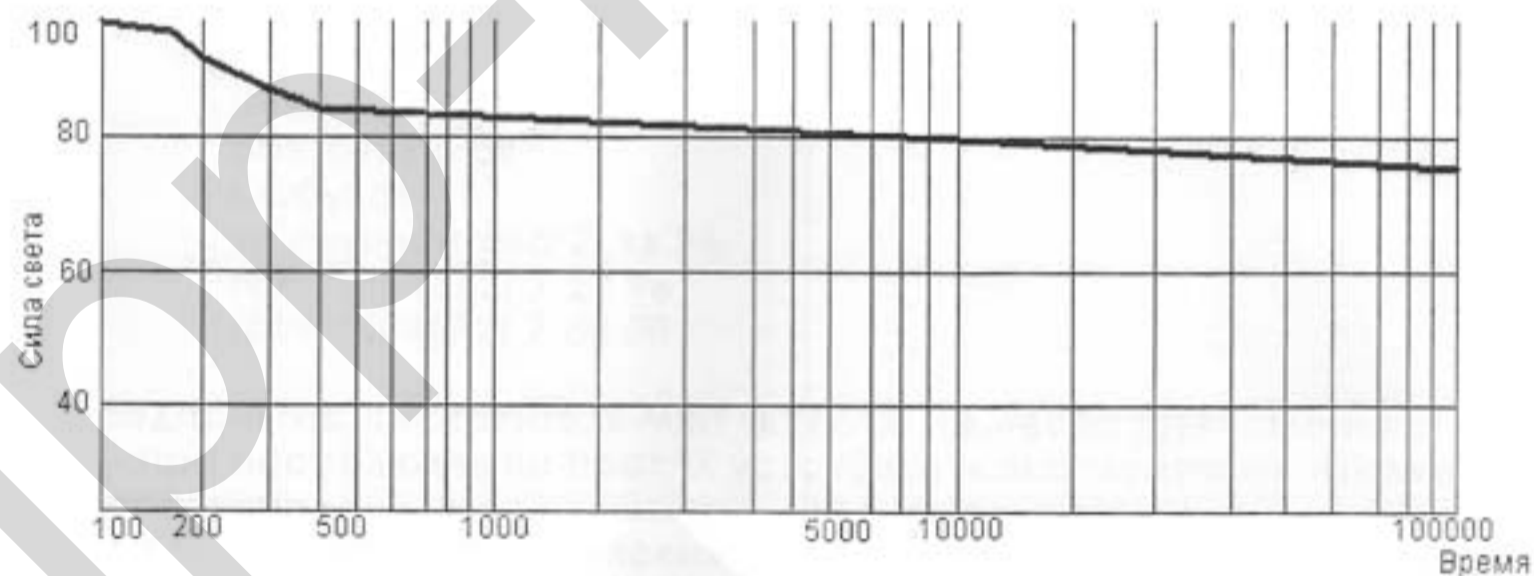
Супер яркий овального типа с током питания 15-18мА, отделён от элементов схемы воздушным зазором, для исключения нагрева от гасящих резисторов.



Параметры ускоренных испытаний на надёжность приведены на рис.5.

Рис.5

Срок службы ускоренные испытания  
Условия: Температура окружающей среды-55°C  
Ток светодиода-30мА  
Температура кристаллов светодиодов-85°C



Критерием параметрического эскиза служит уменьшение силы света на величину 27%

4. Маркировка, упаковка, транспортирование и хранение.

4.1 Изделия маркируется этикеткой наклеенной на корпус, в этикетке указывается ток питания. Полное наименование указывается в паспорте.

6.2 Упаковка по ГОСТ 23659-79

6.3 Транспортирование и хранение по ГОСТ 15150-86 категория 2(С).

5. Комплект поставки.

5.1 Арматура светодиодная АСКМ-С-СМ-

5.2 Полиэтиленовый пакет

5.3 Коробка (при партии не менее 50шт.)

5.4 Паспорт (один экземпляр на партию от 1 до 50шт.)

5.5 Линза Л8-7.5 (по согласованию сторон).

6. Гарантии изготовителя.

6.1 Гарантийный срок эксплуатации – 24 месяца со дня ввода в эксплуатацию при соблюдении условий эксплуатации, транспортирования и хранения.

6.2 Срок службы \_\_\_\_\_ 8 лет

6.3 Предприятие изготовитель МЧП «КРЕДО» не несет ответственность:

- при несоблюдении правил установки и эксплуатации изложенных в паспорте;

- при наличии механических повреждений или следов воздействия химически-агрессивных веществ.

7. Свидетельство о приемке

Арматура светодиодная: АСКМ-С-СМ-220В

Количество:

|         |    |       |
|---------|----|-------|
| Белый   |    | (шт.) |
| Желтый  |    | (шт.) |
| Красный | 25 | (шт.) |
| Зелёный | 25 | (шт.) |
| Синий   |    | (шт.) |

Заводской номер № 1-50

18.11.2015г.  
дата



Данная арматура соответствует ТУУ73.1-13730312-001-2002 и признана годной к эксплуатации.

- ДЛЯ АЕС -

Контрольный мастер ОТК



*[Handwritten Signature]*  
ПОДПИСЬ